

Заместитель  
полномочного представителя  
Президента Российской Федерации в  
Дальневосточном федеральном округе

**Александр Борисович**  
**ЛЕВИНТАЛЬ**

- Суровые климатические условия
- Сезонность завоза в труднодоступные районы
- Высокие транспортные и энергетические составляющие себестоимости товаров и услуг

**УТВЕРЖДЕНА**  
распоряжением Правительства  
Российской Федерации  
от 28 декабря 2009 г. № 2094-р

**СТРАТЕГИЯ**  
**социально-экономического развития**  
**Дальнего Востока и Байкальского**  
**региона на период до 2025 года**

- - Нефть и газ на шельфе острова Сахалин (проекты «Сахалин-3» – «Сахалин-5») и в западной части территории Республики Саха (Якутия);
- - Энергетические угли на территории Республики Саха (Якутия), Еврейской автономной области, Чукотского автономного округа, Сахалинской области, Амурской области, Хабаровского и Приморского краев;
- - Коксующиеся угли на территории Республики Саха (Якутия) – Эльгинское месторождение.

## «Сахалин – 2»



Завод СПГ Сахалинская  
область

Ввод – февраль 2009 года

Отгружено в 2009 году – 5,3  
млн. тонн газа

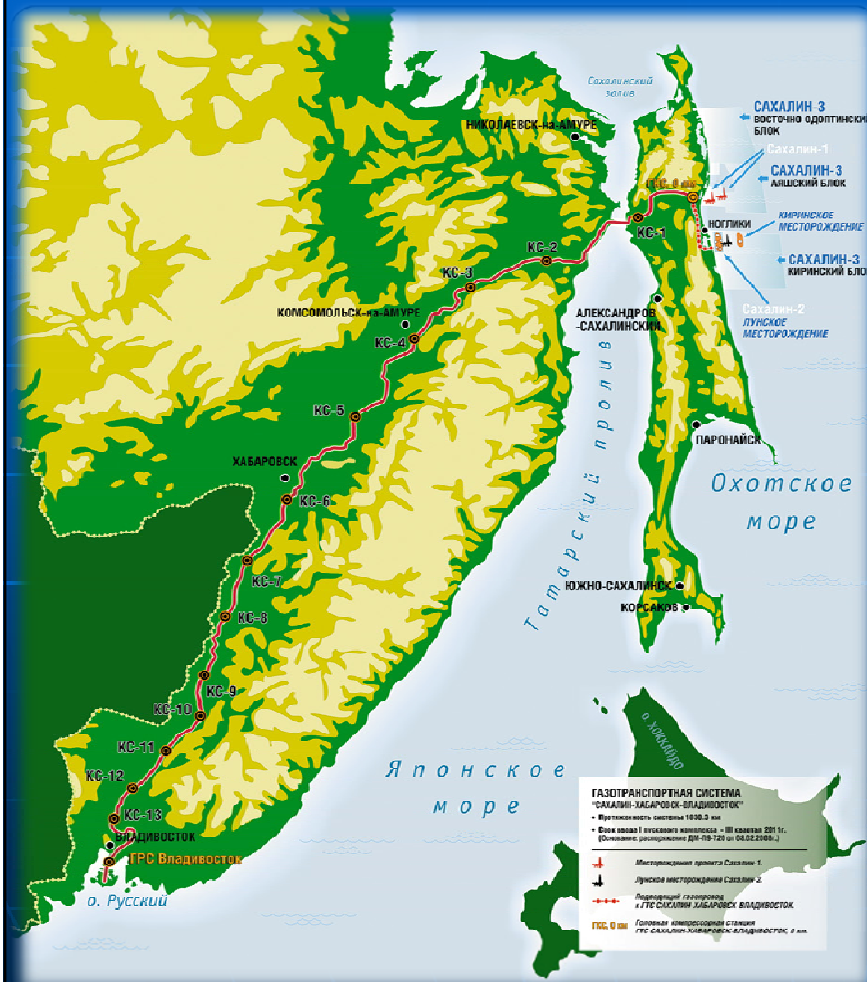
В 1 квартале 2010 года – 2,3  
млн. тонн газа



# Восточная газовая программа



## Газопровод «Сахалин-Хабаровск-Владивосток»



- ✓ Инвестор – ОАО «Газпром»
- ✓ Протяженность – 1830,3 КМ
- ✓ Рабочее давление – 9,8 МПа
- ✓ Ввод в эксплуатацию – III квартал 2011 года

## «Восточная Сибирь – Тихий океан»

- Проект осуществляется на основании Распоряжения Правительства Российской Федерации от 31.12.2004 №1737-р.
- Генеральным заказчиком является ОАО «Транснефть», заказчик-застройщик – ООО ЦУП «ВСТО».
- Протяженность общая - 5144 км.
- Проектная мощность - 80 млн. тонн





## Основные географические пункты прохождения трубопровода

- Иркутская область: г. Тайшет, г. Усть-Кут, г. Киренск
- Республика Саха (Якутия): г. Ленск, г. Олекминск, г. Алдан
- Амурская область: г. Тында, г. Сковородино
- Хабаровский край: г. Хабаровск
- Приморский край: бухта Козьмино

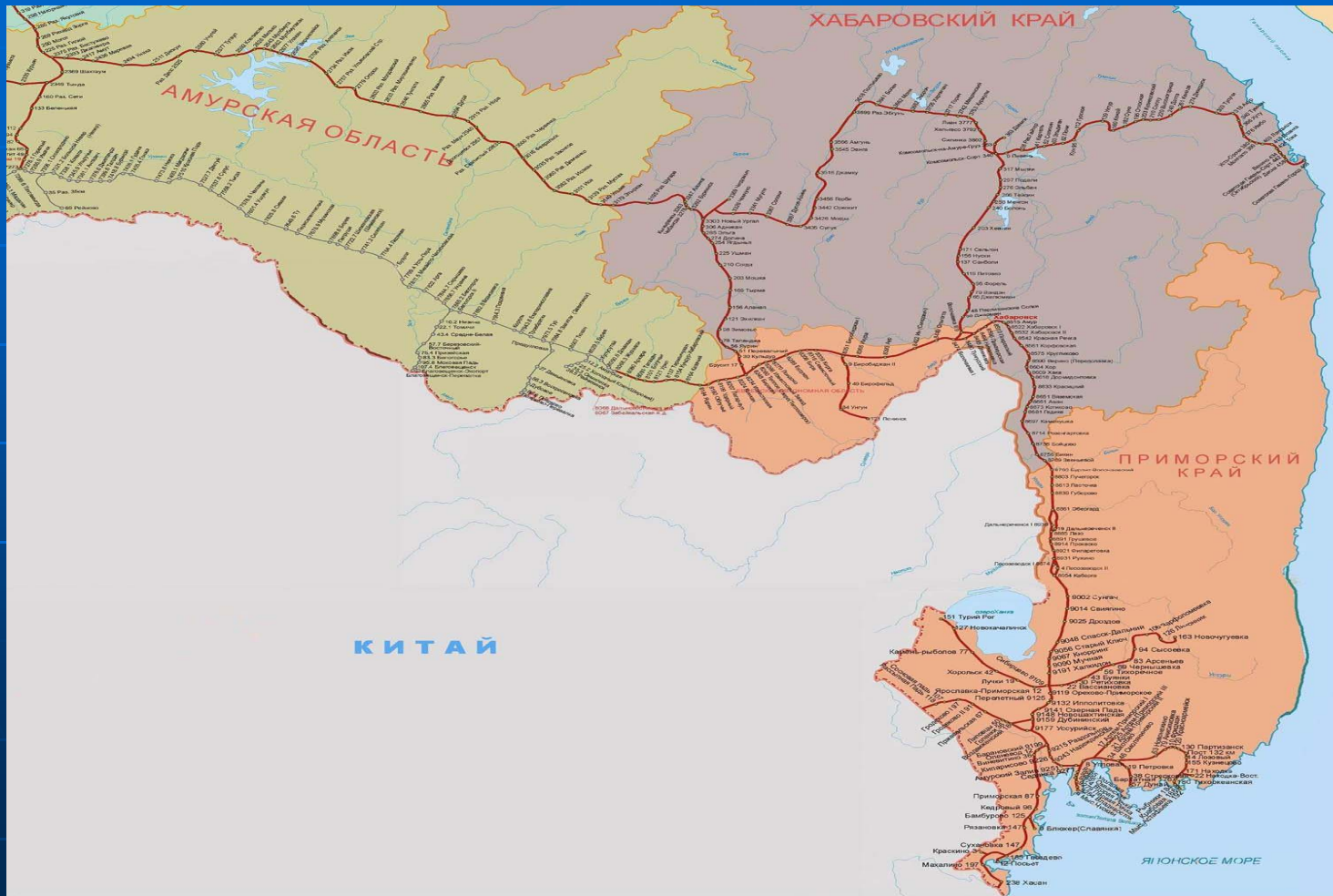
## Экспорт электроэнергии в Китай

2009 год – 854 млн. кВт.



2010 год – 950 млн. кВт.

# Реконструкция БАМа



Заместитель  
полномочного представителя  
Президента Российской Федерации в  
Дальневосточном федеральном округе

**Александр Борисович**  
**ЛЕВИНТАЛЬ**