

ERINA賛助会セミナー  
 ≪ ロシア 東部のビジネス環境 ≫  
 ～日ロ地域間交流の促進に向けて～

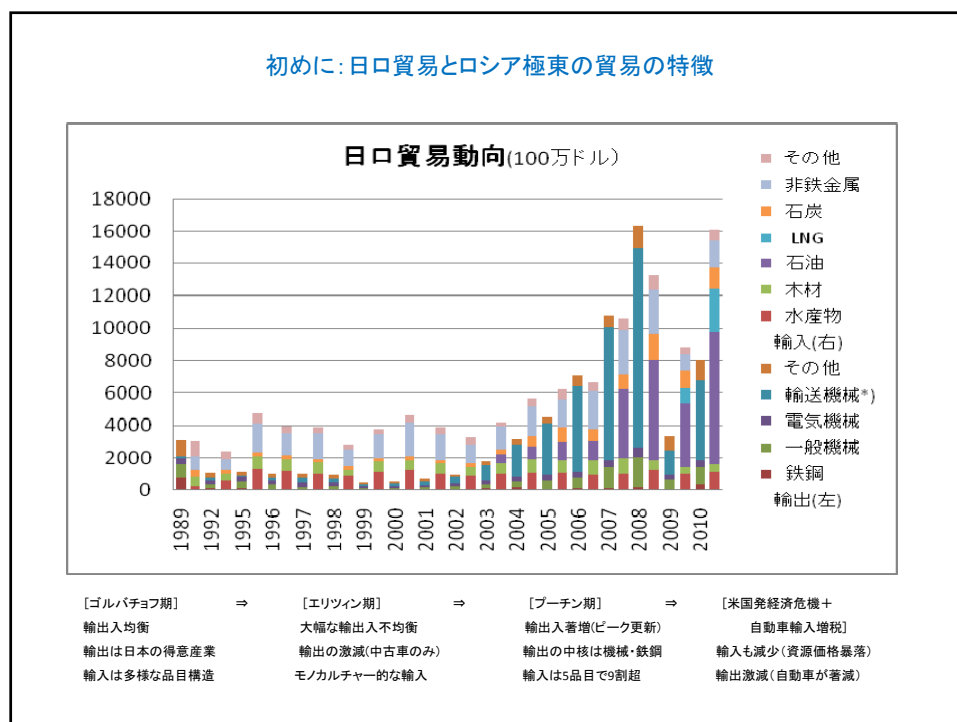
2011年5月18日(水)

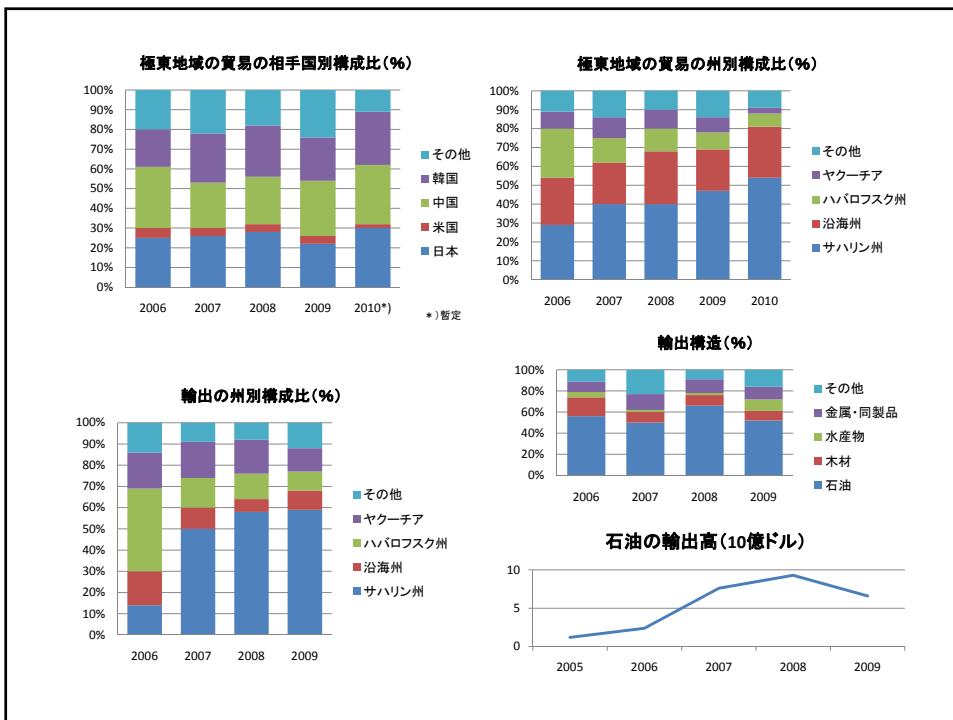
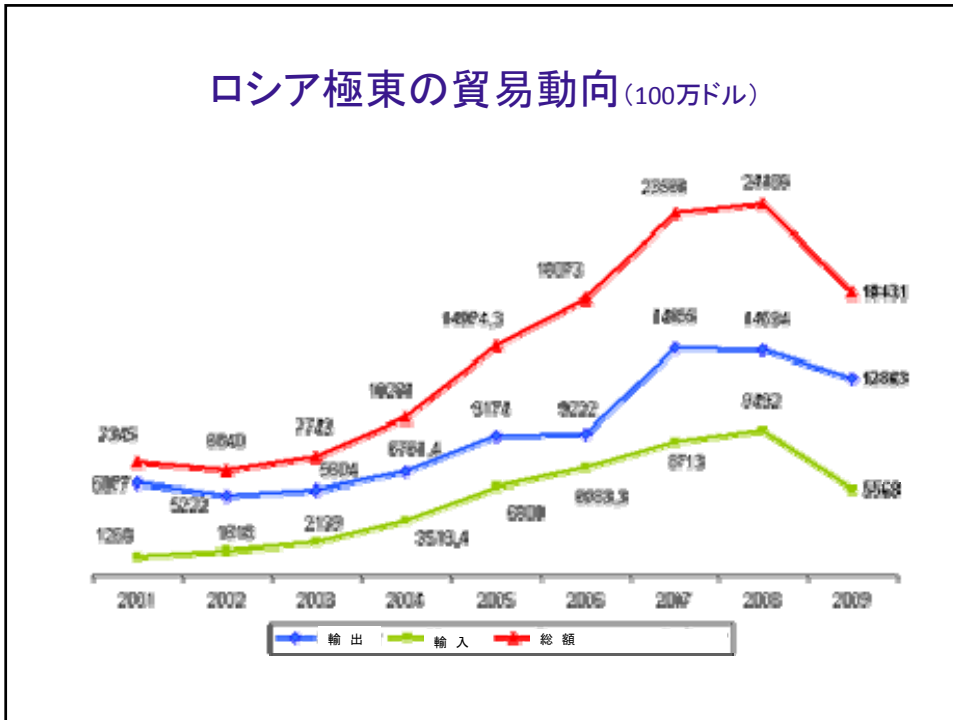
初めに: 日ロ貿易と極東ロシアの貿易の特徴

1. 地方企業の考え方(アンケート結果)
2. 情報ハブ構想
3. ロシアとのビジネス推進スキーム

終わりに: 重層的取組み

杉本侃(ERINA)





## 《ロシア・極東におけるビジネス環境の改善》

### 1. アンケート結果骨子

**企業の意識:ロシアへの関心**

<b>ERINA調査</b>	ロシアとのビジネスを希望 <small>(8県2市約550社に調査 有効回答50社余)</small>	50社余(ほぼ総ての回答企業)
<b>参考:JBIC調査</b>	3年後の資本進出を予定 <small>(海外に3現法人以上を持つ製造業605社が回答)</small>	75社(回答者の14.5%)

**ERINA調査集計結果**

<b>ビジネス支援組織 必要 84%</b>	<b>必要な機能(146回答中)</b>
↓	
<b>過去に問題に遭遇 78%</b>	(1)情報:80件 (事前準備 = 転ばぬ先の杖)
<b>対露ビジネスの課題(89回答中)</b>	(2)トラブル解決:27件 (困ったら = 駆け込み寺)
制度:37件	(3)ビジネスマッチング:27件 (お見合い = 紹介・斡旋)
通関・査証:15件	
行政上の障壁(含:賄賂):11件	
その他(交通の便・言語・生活環境他)	

